

2025.

1

高槻阪急スクエア

EVENT NEWS



年末・年始 営業時間のご案内

	12月30日(月)	12月31日(火)	1月1日(水・祝)	1月2日(木)	1月3日(金)	1月4日(土)
百貨店 (1階~5階)	通常営業 午前10時~午後8時	午前10時 ~午後6時	<h1>休業日</h1>		午前10時 ~午後7時	通常営業 午前10時~午後8時
レストラン街 (6階)	通常営業 午前11時~午後10時	午前11時 ~午後7時		通常営業 午前11時~午後10時	通常営業 午前11時~午後10時	
食料品フロア (※関西スーパー除く)	通常営業 午前10時~午後8時	午前9時30分 ~午後6時		午前10時 ~午後7時	通常営業 午前10時~午後8時	
関西スーパー	通常営業 午前9時~午後10時	午前8時 ~午後8時		午前9時 ~午後8時	通常営業 午前9時~午後10時	

※12月~1月は、周辺道路および駐車場が大変混みあい、車の出庫に時間がかかります。ご来店にはなるべく公共交通機関をご利用くださいませ。

営業時間 午前10時→午後8時

6階 レストラン街は午前11時→午後10時
地階 関西スーパーは午前9時→午後10時

代表電話番号変更のご案内

高槻阪急スクエアのお問合せは
ナビダイヤル **0570-081-381** に変わりました。

高槻阪急スクエアの
ホームページは
こちらから▶

こちらを
クリック

SWEETS EVENT

スイーツイベント

1月3日(金)～7日(火)



「ベノア」
●スコーン(プレーン) (1個) **292円**

1月8日(水)～14日(火)

初登場



「架空のパティスリー しろいし洋菓子店」
●しろいし洋菓子店のクッキー缶 (1缶・34個入り) **3,200円**

1月15日(水)～21日(火)

初登場



「肝油ドロップ」
●ビタミンC肝油ドロップ (1缶・300粒入り) **3,001円**

1月22日(水)～28日(火)



奈良「ちてはこ菓子店」
●しまなみレモンとココナッツのタルト (1個) **582円**

1月29日(水)～2月4日(火)

初登場



千葉「イタリア菓子工房 P.Cornetto(ピーコルネット)」
●カンノーリ (1個) **378円**から

BAKERY EVENT

ベーカリーイベント

1月3日(金)～7日(火)



京都・伏見「GEBACKEN(ゲベッケン)」
●京・だし巻食堂<プレミアム> (1個) **281円**

1月8日(水)～14日(火)



長野「麦香房epi」
●王様のクリームパン (1個) **459円**

1月15日(水)～21日(火)



大阪「パピオ」
●デニッシュコルネピスタチオ (1個) **324円**

1月22日(水)～28日(火)



京都・宇治「麦わらぼうし」
●焼きそばパン (1個) **648円**

1月29日(水)～2月4日(火)



岡山「清水屋」
●生クリームパン (1個) **261円**

FOOD EVENT

フードイベント

1月3日(金)～7日(火)



大阪「どやさ」
●広島焼(豚肉・いか) (1枚) **972円**



大阪・東大阪「okayama屋」
●しっぽまであんこたっぷりたい焼き (1個) **189円**

1月8日(水)～14日(火)

初登場



宮崎「エムランド」
●チキン南蛮 (250g) **1,080円**



神奈川「横浜中華街 富貴包子楼(ふうぎばおずろう)」
●富貴しゅうまい (8個) **1,383円**

1月15日(水)～21日(火)

初登場



鹿児島「さつまいも本舗」
●紅はるか (1本) **540円**



兵庫・新温泉町「総本家 栃泉」
●とち餅 (1個) **216円**

1月22日(水)～28日(火)

初登場



大阪・堺「蛸勝」
●たこ焼き (8個入り) **701円**

初登場



千葉「栄屋」
●穴子寿司 (1折) **1,599円**

1月29日(水)～2月4日(火)

初登場



大阪・池田「龍潭(りゅうたん)」
●小籠包 (1パック8個入り) **1,512円**

初登場



京都「峯嵐堂(ほうらんどう)」
●あんわらび餅 (1本) **378円**
※2月1日(土)まで

1月22日(水)～28日(火)
※各日、売切れ次第終了となります。

エンジョイスweets横 特設コーナー
大阪「ハウス カレーパンノヒ」
●角切り牛肉の欧風カレーパン (1個) **476円**





地階 銘菓銘品 日本の味 日替わり販売会

※日替わり限定品のご予約、お取置きはご容赦くださいませ。※行列になる場合、個数確認券を配布させていただきます。※写真はすべてイメージです。※交通事情・天候などにより、入荷が遅れる場合や販売が中止となる場合がございます。ご了承くださいませ。

1月5日(日)・19日(日)



栃木【香雲堂本店】
古印最中
(5個入り) **961円**
【各日限定50】

1月6日(月)



広島【やまだ屋】
桐葉菓(とうようか)
(1個) **180円**【限定300】
(6個入り) **1,120円**【限定30】
※おひとり様10個まで

1月7日(火)



鹿児島【薩摩蒸氣屋】
かすたどん (1個) **130円**
【限定390】
※おひとり様10個まで

1月8日(水)



岐阜【養老軒】
ごろごろ栗のどら焼き
(4個入り) **1,382円**
【限定48】

1月9日(木)・23日(木)



京都【中村藤吉本店】
生茶ゼリイ【抹茶】(写真)
(1個) **481円**【各日限定150】
生茶ゼリイ【ほうじ茶】
(1個) **481円**【各日限定50】

1月10日(金)
午前11時から販売



大阪・堺【泉北堂】
極食パン
(1本) **801円**【限定70】
※おひとり様2本まで

1月10日(金)



愛媛【ハタダ】
御栗タルト
(1箱/7切入り) **1,512円**
【限定72】

1月10日(金)・24日(金)



広島【くにひろ屋】
洋酒ケーキ
(5個入り) **701円**
【各日限定42】

1月11日(土)・25日(土)



大阪・十三【喜八洲総本舗】
みたらしだんご(写真左)
(5本入り) **601円**【各日限定200】
きんつば(写真右)
(2個入り) **381円**【各日限定60】

1月12日(日)



大阪・吹田【松竹堂】
フルーツ餅 (4個入り)
1,448円【限定40】
※季節によってフルーツが変わります。
※使用するフルーツにより、販売価格が変更になることがあります。

1月13日(月・祝)



石川【中田屋】
きんつば (5個入り) **972円**
【限定60】

1月14日(火)



神奈川【鎌倉ニュージャーマン】
かまくらカスター(カスタード) (1個) **195円**
【限定200】ほか

1月15日(水)
午後1時30分から販売



神戸南京町【老祥記】
豚まんじゅう (1包/10個入り) **1,201円**【限定200】
※おひとり様3包までとさせていただきます。
※午後0時30分から店頭にて整理券を配布いたします。売場係員におたずねください。

1月16日(木)・30日(木)



大阪・鶴見【絹笠】
とん蝶(白蒸し) (1個) **378円**
【各日限定150】ほか

1月17日(金)
午後1時から販売



兵庫・神戸【満月堂】
豊助饅頭
(1包/10個入り) **756円**
【限定100】
※おひとり様3包まで

1月17日(金)



神奈川【鎌倉小川軒】
レーズンウィッチ
(5個入り) **831円**
【限定60】

1月18日(土)



大阪・茨木【氷とお芋の専門店 らんらん】
蜜ぼてと (1パック) **810円**
【限定100】

1月18日(土)



大阪・泉佐野【むか新】
こがしバターケーキ
(4個入り) **601円**
【限定70】

1月20日(月)・21日(火)



京都【阿闍梨餅本舗満月】
阿闍梨餅 (1個) **141円**
【各日限定1200】
※おひとり様10個まで

1月22日(水)



栃木【チーズガーデン】
御用邸チーズケーキ
(1個/直径16.5cm) **1,681円**【限定48】
※ケーキのサイズは目安です。

1月24日(金)
午前11時から販売



神戸南京町【エストロイヤル】
シュー・ア・ラクレーム
(3個入り) **778円**【限定100】
※おひとり様2点まで

1月26日(日)・27日(月)
午後1時30分から販売



京都【出町ふたば】
名代豆餅 (3個入り) **723円**
【各日限定166】
※おひとり様3パックまで
※午後0時30分より、店頭にて整理券を配布いたします。

1月28日(火)



東京【赤坂トッパス】
チョコレートケーキレギュラー (1台) **2,376円**【限定30】
チョコレートケーキSサイズ (1台) **1,350円**【限定30】

1月29日(水)



岐阜【養老軒】
しょこらふる一つ大福
(4個入り) **1,598円**
【限定56】

1月31日(金)から
※なくなり次第終了



京都【新門前 米村】
よねむらオリジナルクッキー
(1缶) **6,001円**【限定12】

1階

プルアップ

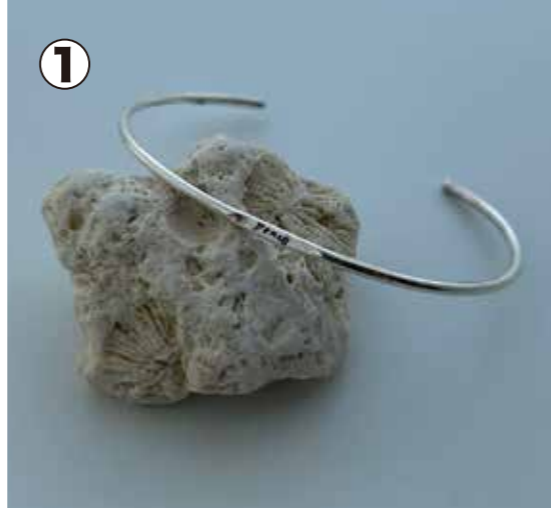
「MAGI(マギ)」POP UP SHOP

●1月29日(水)～2月4日(火)

※最終日は午後5時終了

自然な美しさを表現した繊細なデザインのアクセサリーです。

- ①peace bangle 税込10,780円
 ②pearl necklace 税込11,000円
 pearl pierce 税込13,200円



ポイカファクトリー

おすすめ商品

ポイカのバッグで春先取りコーデ。
 ショルダーバッグ 税込7,480円から
 トートバッグ 税込9,680円から

※イーザーオーダーバッグ税込7,480円から随時受付中。
 ※価格はデザインや素材によって異なります。詳しくは係員におたずねください。
 ※イーザーオーダーについてはお渡しまでに6～8週間ほど頂戴いたします。
 ※写真はイメージです。



2階

化粧品売場

KOBAKO 高槻阪急beauty LINE友だち限定イベント

セルフネイルケア&フットケア体験会

●1月17日(金)～19日(日)

爪表面やかかとをケアし、保湿しながら磨きあげる KOBAKOのネイルケア&フットケア(片足)のコツをレクチャーいたします。

- 時間:各日①午前10時30分から ②午前11時30分から
 ③午後1時30分から ④午後2時30分から ⑤午後3時30分から
 ⑥午後5時から ⑦午後6時から(所要時間:各回約30分) ●定員:各日各回1名様

※どちらか一方のケアの体験となります。当日、希望のケアをお選びください。
 ※ネイルケアはジェルネイルや、カラーなどをしていない素の爪でお越しください。
 ※フットケアは素足になりやすい服装でお越しください。



参加無料

【予約開始】
 1月11日(土)
 午前10時から
 ご予約は
 こちら▼

こちらをクリック

パウダーパレットベースメイク体験会

●1月16日(木)～18日(土)

人気のファンデーション『フローレスフィット』
 ひと塗りでシミをカバーし、艶肌メイクを
 実感いただけます。(所要時間:約30分)
 期間中、特別なセットをご用意しております。

※混雑時はお待たせする
 場合がございます。



参加無料

「ルリユール」POP UP SHOP

●1月17日(金)～19日(日) ※最終日は午後5時終了

高槻阪急beauty LINE友だち限定イベント

アロマと化粧品のプロによる新感覚アロマ体験&マルチバーム作り

- 1月17日(金)・18日(土)
 ●時間:各日①午前11時から ②午後1時から
 ③午後2時から ④午後3時から ⑤午後4時から
 ⑥午後5時から ⑦午後6時から(所要時間:各回約50分)
 ●定員:各日各回1名様 ●対象:16歳以上
 ●参加費:税込2,200円 ●容量:8g



【予約開始】
 1月11日(土)
 午前10時から
 ご予約は
 こちら▼

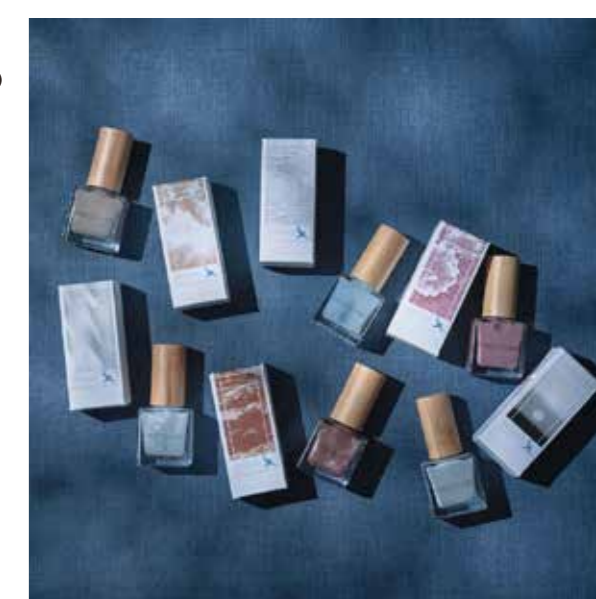
こちらをクリック

「ANDIZUMO」POP UP SHOP

●1月22日(水)～28日(火)

※最終日は午後5時終了

主成分は水。お湯で簡単に
 オフできる『水性』ネイルカラー。
 出雲の神事と風景から
 インスパイアされた
 ANDIZUMOネイルカラーを
 ご紹介。



2階

特設コーナー

※最終日は午後5時終了

大人の「華やか」防寒対策特集

●1月3日(金)～14日(火)

「Natural Breath」

365日快適に過ごせる
 天然素材ウールインナー。
 はらまき 税込4,400円
 レディースパンツ 税込5,500円



「Blufight」

この一着で
 かっこよくキマる!
 ダウン各種
 税込16,230円



北欧雑貨セレクション

●1月15日(水)～21日(火)

北欧発の雑貨を品揃え。
 洗練されたアイテムが暮らしの
 お手伝いをします。
 ダブルレイヤーミトン
 毛100%(メリノウール) 税込13,750円



エレガント雑貨コレクション ●1月22日(水)～28日(火)

「KUKU」

幅広い年代に
 使っていただけるバッグです。
 ハンドバッグ MOFUMO
 税込57,200円



「Decoration Desire」

豊中にアトリエを構える
 帽子ブランド。



FLANDRE final sale

●1月29日(水)から

ジャストで着られる
 冬のアイテムが最終価格に。

Sale

3階

特設コーナー

死海の恵みを配合したスキンケア

「Dead Sea」

●1月15日(水)～21日(火)

※連日午前10時～午後6時、
 最終日は午後4時終了

香りの良い死海の塩のバスソルトや洗顔石けんなど、
 ご家族みなさまでバスタイムを
 お楽しみいただける
 アイテムをご紹介します。

ミネラルマッドソープ
 (125g)税込2,200円



5階

特設コーナー

「アカチャンホンポ×フォトスタジオシャレニー」

初節句ひなまつり撮影会

●12月25日(水)～3月3日(月)

5階 アカチャンホンポでひな人形(本体)を
 お買い上げで、2階 フォトスタジオシャレニーにて
 開催の『初節句ひなまつり撮影会』(要予約)に
 無料でご参加いただけます。

※スーベニアフレーム1点または、データ1カットをプレゼントいたします。
 ※初節句ひなまつり撮影会のご参加には、
 事前にフォトスタジオシャレニーでの日時予約が必要になります。



3階

アートギャラリー ※連日午後6時まで

※最終日は午後4時終了

今推しアーティスト Week181

おかもとあお emi momo+ni W個展

●1月3日(金)～7日(火)



おかもとあお
「だいすき だいすき/dear dear」

emi momo+ni
「Stillness」



今推しアーティスト Week182

おじさん画家MUU 冬乃太陽 りとるたま Triple個展

●1月8日(水)～14日(火)



おじさん画家MUU
「メロディが聴こえる
夜に」

冬乃太陽
「Bright and Calm」



りとるたま
「昼想い夜夢む」

今推しアーティスト Week183

しのだちかこ 個展 宙(そら)に描く夢展

●1月15日(水)～21日(火)



しのだちかこ
「深海を揺蕩う」

宙(そら)に描く夢展



今推しアーティスト Week184

アトリエセリザワ 個展

●1月22日(水)～28日(火)

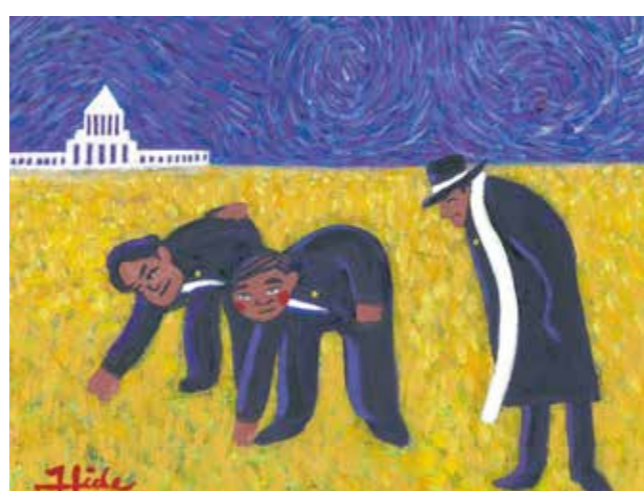


「流れ星に願いを。」

今推しアーティスト Week185

佐藤紘子個展 福本ヒデ展 あおきよしえ展

●1月29日(水)～2月4日(火)



福本ヒデ
「落ちた支持率拾い」



佐藤紘子
「シロクマな
わたしたち」



あおきよしえ
「おどるガネーシャ
読書大好き」

4階

南エスカレーター前

さん咲く屋

新春手づくり雑貨市

●1月4日(土)～7日(火)

※最終日は午後5時終了

アクセサリー、バッグ等を特別価格にて販売いたします。



ジック
「ビーズアクセサリ」



梅ころりん
「パッチワーク」

ウチノバス&リラクゼーション

UCHINO タオル、マットセールフェア

●1月8日(水)～14日(火)

※最終日は午後5時終了

様々の大きさのタオルや、マットを取り揃えております。



彩(ころりす)

「mitsuba」期間限定販売会

●1月15日(水)～21日(火) ※最終日は午後5時終了

食材によって、季節によって、器を変える楽しみをご紹介します。カラフルな器の販売会です。



同時開催
若狭塗の箸 販売会

京都ふうや

冬のクリアランス開催中

●1月22日(水)～28日(火)

※最終日は午後5時終了

冬の衣料20～50%OFF。



ラ・クッチーナ・フェリーチェ

イワタニ サイレントミルサー・グルラボ実演販売会

●1月29日(水)～2月4日(火) 各日 午前11時～午後6時

※最終日は午後4時終了

ミルサーを使ったジュース作りやグルラボを使ったレンジ調理などを専任スタッフがご紹介します。



4階

催場の案内

紳士スーツ・コート&ビジネスバッグバーゲン

●1月3日(金)～6日(月) ※最終日は午後4時終了

スーツ2着セール 33,000円から

ビジネスバッグ各種 5,500円【限定10】

チラシご持参の方、股下修理代1本無料サービス(シングルのみ)



「紀伊國屋書店」バーゲンブックフェア

●1月8日(水)～15日(水)

※最終日は午後4時終了

お子様向け知育本や料理、手芸など様々なジャンルの本と、文房具がお買得!



九州 うまかもん

●1月17日(金)～26日(日)

※最終日は午後6時終了

※一部、九州以外の県(地域)で生産、または原材料を使用した商品もございます。



1月8日(水)からご覧いただけます。詳しくはこちら▼

こちらをクリック

VALENTINE CHOCOLATE MARKET

バレンタイン チョコレートマーケット2025

●1月28日(火)～2月14日(金)

※最終日は午後4時終了



1月21日(火)からご覧いただけます。詳しくはこちら▼

こちらをクリック

1階 たかつきけやきパーク

●1月11日(土)

Sマーク付きカード会員限定

つくるまなぶ京都町屋科学館 電熱カッターで『砂時計』をつくろう!

電熱カッターで発泡スチロールを切って、オリジナルの砂時計をつくります。今年の干支の巳(へび)や雪だるまなど、砂が落ちる穴を自由にデザインしてみよう!

- 時間:①午前10時30分から ②午後1時から(所要時間:各回約60分)
- 定員:各回12名様 ●対象:5歳~小学6年生
- 参加費:税込1,650円



【予約開始】
12月26日(木)午前10時から
ご予約はこちら▶

こちらをクリック

●1月12日(日)

アカチャンホンポアプリ・
Sマーク付きカード会員限定

参加
無料

アカチャンホンポ たかつきけやきパーク新春ハイハイレース

ママやパパが待つゴールを目指して、ハイハイで進もう!

- 時間:①午後1時から ②午後2時から(所要時間:各回約30分)
- 定員:各回15名様 ●対象:ハイハイのできる未歩行のお子様
- ※当日は受付にてSマーク付きカードをご呈示願います。



【予約開始】
1月3日(金)午前10時から
ご予約はこちら▶
※アカチャンホンポ公式アプリでの
ご予約となります。

こちらをクリック

●1月13日(月・祝)・14日(火)

キッズパル冬の体験教室

参加
無料

親子リズムックとお話し遊び

- 各日午前11時から(所要時間:約30分)
- 定員:各日8組様(予約優先) ●対象:0歳6ヶ月~1歳9ヶ月

キッズパルのワークと製作をやってみよう

- 各日午後1時30分から(所要時間:約30分)
- 定員:各日8組様(予約優先) ●対象:新2歳児~新4歳児

【予約開始】1月7日(火)午前10時から

【予約受付】キッズパルコールセンター 0120-402-886

※受付時間:午前10時~午後5時、日曜・祝日除く



●1月18日(土)

Sマーク付きカード会員限定

参加
無料

関西大学将棋部 こども将棋教室

講師:関西大学将棋部

はじめての方も経験者も楽しめる将棋教室を開催します。

- 時間:①午前10時30分から ②午後1時から(所要時間:各回約90分)
- 定員:各回6名様 ●対象:5歳~小学校6年生

【予約開始】
12月26日(木)午前10時から
ご予約はこちら▶

こちらをクリック

●1月19日(日)

えつじろーさん紙芝居

参加
無料



- 時間:①午後2時から
②午後3時30分から(所要時間:各回約30分)
- ※混雑時はお席をご用意できない場合があります。

●1月20日(月)

出前ひろば 何が出るかな?あそびの宝箱 (阿武山たつの子子育て支援センター)

参加
無料

箱の中から何が出てくるかな?
親子で当てっこゲームを楽しもう。

- 時間:午前10時30分から(所要時間:約45分)
- 定員:当日先着20組様
- 対象:未就学児とその保護者



●1月23日(木)

「シャレニー」ベビーアートフォト



今しか撮れない赤ちゃんのアートな写真を撮りませんか?

- 時間:午前10時~正午 ●対象:1~6カ月の赤ちゃん
- 参加費:税込550円(データ1カット付き)
- ※データはLINEでのお渡しとなります。
- ※私服での撮影です。
- 事前に着替えのうえご来店ください。
- ※感染症対策として気になる方は
お子様の下にタオルを敷きますのでご持参ください。



●1月25日(土)

日本玩具博物館・たのしいむかしあそび体験

兵庫県姫路市香寺(こうでら)町にあるおもちゃの博物館
「日本玩具博物館」の方による、おもちゃ作りのワークショップです。

Sマーク付きカード会員限定

①風車づくりワークショップ | ②隠れ屏風づくりワークショップ

- 時間:①午後1時から ②午後3時から(所要時間:各回約40分)
- 定員:①②ともに各回10名様
- 対象:①未就学児~小学校3年生
②小学校1年生~6年生
- 参加費:税込330円



【予約開始】1月6日(月)午前10時から

風車づくりワークショップ

ご予約はこちら▶

こちらをクリック

隠れ屏風づくりワークショップ

ご予約はこちら▶

こちらをクリック

おもちゃの展示コーナー

参加
無料

だるま落とし、皿ごまなど昔なつかしいおもちゃで
遊べるコーナーもあります。

- 時間:午前10時~午後4時



●1月26日(日)

「紀伊國屋書店」たのしいえほん読みきかせ会

参加
無料

いろいろな絵本の読みきかせを行います。
お気軽にお立ちよりください。

- 時間:①午後1時30分から ②午後2時30分から(所要時間:各回約30分)
- 定員:各回約20名様

●1月31日(金) **手形アートで親子カレンダーをつくろう** Sマーク付きカード会員限定

2025年のカレンダーの台紙に親子で手形を押して、カレンダーを作りませんか？
お子様の手足での作成も可能です！

- 時間：①午前11時から ②午前11時30分から ③正午から ④午後0時30分から
⑤午後1時から ⑥午後1時30分から(所要時間：各回約30分)
- 定員：各回5組様 ●対象：0～6歳のお子様とご家族 ●参加費：税込1,540円(A3サイズ)



【予約開始】
1月6日(月)午前10時から
ご予約はこちら▶

こちらを
クリック

●2月1日(土) Sマーク付きカード会員限定

つくるまなぶ京都町屋科学館
鬼は外！福は内！鬼のお面をつくろう

この講座では昔ながらの自然の赤色『べんがら』や光る絵の具を使って
お面をつくります。豆まきで鬼を追い払って福を呼び込もう！

- 時間：①午前10時30分から
②午後1時から(所要時間：各回約60分)
- 定員：各回12名様 ●対象：5歳児～小学生 ●税込1,650円

※お面の大きさは約10cmです。
※未就学児のお子様でも保護者の方のサポートがあればご参加いただけます。
※当日はSマーク付きカードをご呈示願います。



【予約開始】
1月18日(土)午前10時から
ご予約はこちら▶

こちらを
クリック

●2月2日(日) Sマーク付きカード会員限定

参加
無料

●たかつきけやきパークの節分
●みんなで豆を作って鬼をやっつけよう！

●節分のお話を聞いたり、お花紙で豆を作って段ボールの鬼をやっつけたりして
みんなで遊みましょう！鬼さんも登場するかも…？

- 時間：①午前10時30分から ②午前11時30分から
③午後1時30分から ④午後2時30分から(所要時間：各回約30分)
- 定員：各回10組様 ●対象：未就学児のお子様



【予約開始】
1月20日(月)午前10時から
ご予約はこちら▶

こちらを
クリック

6階 多目的ホール Event Information

●1月14日(火) 高槻阪急スクエアLINE友だちイベント

高槻病院助産師による **抽選/参加無料**
～やすらぎの場 petit repos(プチルポ)～

赤ちゃんとのスキンシップをとりながら楽しい時間を
過ごしましょう。ご自宅でもできる簡単なベビータッチの方法を
レクチャーいたします。

- 時間：午前10時30分～11時30分
- 対象：3～5ヶ月のお子様と、そのお母様 ●定員：抽選で7組様



【ご応募期間】
12月25日(水)～1月6日(月)
【当選発表】1月7日(火)迄に

こちらを
クリック

●2月8日(土) 抽選/参加無料

たかつきけやきパーク座談会

『たかつきけやきパーク』がオープンして1年たちました！
今後、よりよくしていくために『たかつきけやきパーク』の
ファミリー向けイベントについて、皆様のご意見を
ぜひお聞かせください！

1ドリンク付き、お子様の遊ぶスペースもご用意しております。
また、『全国百貨店共通商品券2,000円』を差しあげます。

- 時間：午前10時30分から(所要時間：約60分)
- 対象：未就学児～小学生のお子様がいらっしゃる方
- 定員：抽選で6名様

【ご応募期間】
1月15日(水)～27日(月)
【当選発表】1月31日(金)迄に

こちらを
クリック

毎月5日に開催！ monthly birthday event♪

お誕生日の未就学児を対象にしたバースデーイベントです。 **今回は2月生まれのお子様を対象です。**

高槻阪急スクエアLINE公式アカウント & Sマーク付きカード 会員様 限定イベント

プロのカメラマン+
ビックカメラによるフォトイベント

- 2月5日(水)
 - 午前10時30分～午後1時50分(1組、約20分)
 - 対象：その月に誕生日を迎える未就学児
- プロの写真家がお子様を撮影。写真はオリジナル
フォトフレームに入れてプレゼントします。
プルアプーLINE友だちの方はデータも1枚プレゼント。
※データは後日お送りとなります。
※高槻阪急スクエアホームページのイベント予約からお申込みください。
※当日はお子様の誕生日の分かるもの(母子手帳など)・
LINE登録画面・Sマーク付きカードをご呈示願います。

【ご応募期間】1月18日(土)～23日(木)
【当選発表】1月27日(月)迄に ※当選発表はメールにてお知らせします。

参加
無料
抽選で
10組様
限定



※画像はイメージです。

ご応募はこちら

こちらを
クリック

お菓子詰め合わせ
プレゼント

- 2月5日(水)から
配布開始、なくなり次第終了
- お渡し場所：
5階 アカチャンホンポ
- ※高槻阪急スクエアLINEの
プレゼントお渡しクーポンを
売場係員にご呈示ください。
※当日はお子様の誕生日の分かるもの
(母子手帳など)・LINE登録画面・
Sマーク付きカードを
ご呈示願います。

先着
30名様
限定

バースデー
ペーパーメダル
プレゼント

- 2月5日(水)から
配布開始、なくなり次第終了
- お渡し場所：
1階 たかつきけやきパーク
オリジナルのバースデー
ペーパーメダルをプレゼント。



※画像はイメージです。

先着
100名様
限定

1月 **きょうは何の日?** イイコトカレンダー

日	月	火	水	木	金	土
12/29	12/30	12/31	1 元旦	2	3	4
(新宿とんかつさぼてん) とんかつの日 (ステラおばさんのクッキー) クッキーの日	(伊藤園)伊藤園の日 (新宿とんかつさぼてん) とんかつの日 (関西スーパー) 10%OFF		休業日		(ファンケル) サンキューデー	(小倉山荘) 無選別おかき販売会 (銀座ハゲ天)ハゲ天の日
5	6	7	8	9	10	11
(こまふる)ごまの日	(関西スーパー) 10%OFF	(関西スーパー) 10%OFF		(ステラおばさんのクッキー) クッキーの日 (ファンケル) サンキューデー	(伊藤園)伊藤園の日 (十勝あんこのサザエ) 10%OFF (大寅蒲鉾)得々市 (新宿とんかつさぼてん) とんかつの日	(杵屋)杵屋の日 (銀座ハゲ天)ハゲ天の日
12	13 成人の日	14	15	16	17	18
(豆腐工房うえ田) とうふ(12)の日 10%OFF	(関西スーパー) 10%OFF	(生活の木)木の日 (カフェメゾン) カフェメゾンの日 (関西スーパー) 10%OFF	(小倉山荘) 無選別おかき販売会 (アイズテリ) 焼豚の日 20%OFF	(塩干魚 大-) 辛子明太子の日 (カフェメゾン) カフェメゾンの日	(カフェメゾン) カフェメゾンの日 (豆狸)いなりの日	(銀座ハゲ天)ハゲ天の日
高槻魚浜(鮮魚たかぎ)おすすめお買得丼ウィーク ■1月15日(水)~21日(火)						
19	20	21	22	23	24	25
(ステラおばさんのクッキー) クッキーの日	(伊藤園)伊藤園の日 (新宿とんかつさぼてん) とんかつの日 (関西スーパー) 10%OFF	(関西スーパー) 10%OFF			(新宿とんかつさぼてん) とんかつの日	(ココカラファイン) 化粧品感謝デー (カフェメゾン) カフェメゾンの日 (大寅蒲鉾)得々市 (銀座ハゲ天)ハゲ天の日
高槻魚浜(鮮魚たかぎ)おすすめお買得丼ウィーク						
26	27	28	29	30	31	2/1
(ココカラファイン) 化粧品感謝デー (カフェメゾン) カフェメゾンの日	(カフェメゾン) カフェメゾンの日 (関西スーパー) 10%OFF	(関西スーパー) 10%OFF	(銀閣寺大西)肉の日 (ステラおばさんのクッキー) クッキーの日	(伊藤園)伊藤園の日 (新宿とんかつさぼてん) とんかつの日		(小倉山荘) 無選別おかき販売会 (銀座ハゲ天)ハゲ天の日

- 毎週/月・火曜日** ■地階 関西スーパー
 (関西スーパー) **10%OFF 買い物デー** ※一部除外あり
- 毎月/第3水曜日から1週間** ■地階 鮮魚たかぎ
 高槻魚浜(鮮魚たかぎ) 店長入魂! **今月のおすすめお買得丼をご提供!**
- 毎月/29日** ■地階 精肉売場
 精肉(銀閣寺大西) **肉の日 お買得価格にてご提供!**
- 1月/16日** ■地階 塩干魚 大-
 高槻魚浜(塩干魚 大-) **辛子明太子の日**
 (かねふく)辛子明太子(切り・無着色切り)を **お買得価格にてご提供!**
- 毎月/12日** ■地階 豆腐工房うえ田
 (豆腐工房うえ田) **とうふ(12)の日10%OFF**
- 毎週/土曜日** ■地階 銀座ハゲ天
 (銀座ハゲ天) **ハゲ天の日** 天ぷら各種 **119円** ※一部除外あり
- 1月/10日・20日・25日・30日** ■地階 さぼてん
 (新宿とんかつさぼてん) **とんかつの日スタンプ2倍!**
- 毎月/10日・25日** ■地階 大寅
 (大寅蒲鉾) **得々市**・ごぼう天・しょうが天・きくらげ天・ねぎ焼
 上記の商品をミニサイズで(1枚) **119円**
- 毎月/15日** ■地階 アイズテリ
 (アイズテリ) **焼豚の日** 焼豚各種 **20%OFF**

- 毎月/17日** ■地階 豆狸いなり (豆狸) **いなりの日 スタンプ2倍!**
- 毎月/1日・15日** ■4階 北エスカレーター横 特設会場
 (小倉山荘) **無選別おかき販売会** ※新年1回目は1月4日(土)に開催
- 毎月/9日・19日・29日** ■地階「エンジョイスイーツ」
 (ステラおばさんのクッキー) **クッキーの日** お好きなクッキー10枚 **590円**
- 毎月/10日** ■地階「エンジョイスイーツ」
 (十勝あんこのサザエ) **十(10)勝/サザエの日** 大判焼き各種 **10%OFF**
- 毎月/10日・20日・30日** ■地階 伊藤園 (伊藤園) **伊藤園の日 ポイント2倍!**
- 毎月/15日・16日・17日・25日・26日・27日** ■地階「エンジョイスイーツ」
 (カフェメゾン) **カフェメゾンの日** 会員様限定 計量豆全品 **20%増量**
- 毎月/5日** ■地階 こまふる
 (こまふる) **ごまの日** 金つきたてごま **30%増量**
- 毎月/2日・11日** ■6階 杵屋 (杵屋) **杵屋の日** うどん **1玉増量無料**
- 毎月/3日・9日** ■2階 化粧品売場「ファンケル」
 (ファンケル) **サンキューデー** ファンケルポイント+2%
- 毎月/15日** ■2階 生活の木 (生活の木) **木の日 ポイント5倍!**
- 毎月/25日・26日** ■地階 ココカラファイン
 (ココカラファイン) **化粧品感謝デー**
カウンセリング化粧品 期間限定 マツキヨココカラポイント10倍

※イベントなど、予告なく変更になる場合がございます、ご了承くださいませ。※表示価格は、消費税を含んだ税込価格です。※写真と実物では色・質感が異なる場合がございます。※数に限りのある商品もございますので、売り切れの節はご容赦くださいませ。※%OFF表記は、当店通常価格またはカタログからの割引率となります。※画像はイメージです。※交通事情・天候などにより、予告なく企画の変更、または中止となる場合がございます。あらかじめご了承くださいませ。