

10月1日(火)からの駐車場のご案内

10月1日(火)より、「阪急パーキング館」は
タイムズ24が運営する
「タイムズ阪急パーキング館」に変わります。

**「タイムズ阪急パーキング館」は、
高槻阪急スクエアの提携駐車場です。**



※緊急自動車通行障害回避のため駅前ロータリー側から
JR京都線に沿った一方通行の道路からの駐車場への
入場待ちはお断りいたします。

提携駐車場のご案内



●**駐車場名:タイムズ阪急パーキング館**

●**駐車料金:30分ごとに200円**

※詳しくは <https://times-info.net> をご覧くださいませ。

※高槻阪急スクエアの提携駐車場は、

タイムズ阪急パーキング館のみです。その他近隣の

タイムズ駐車場は、提携駐車場ではございません。

駐車サービス券のご案内

※2025年3月31日まで

**商品代金税込2,000円以上お買上げで
2時間の「駐車サービス券」を
お渡しいたします。**

- 阪急阪神お得意様カード(ゴールド)
- ペルソナカード、S STACIAカード
- エメラルドSTACIAカード
- 高槻阪急ポイントカード
- その他の阪急百貨店・阪神百貨店発行の
Sマーク付きポイントカード

上記のカードをお持ちの方は
商品代金税込**2,000円以上お買上げで
3時間の「駐車サービス券」、**
商品代金税込**5,000円以上お買上げで
4時間の「駐車サービス券」**をお渡しいたします。

●**阪急阪神お得意様カード(プレミアム)を
お持ちの方**

上記のカードをお持ちの方は
商品代金税込**2,000円以上お買上げで
4時間の「駐車サービス券」、**
商品代金税込**5,000円以上お買上げで
5時間の「駐車サービス券」**を
お渡しいたします。

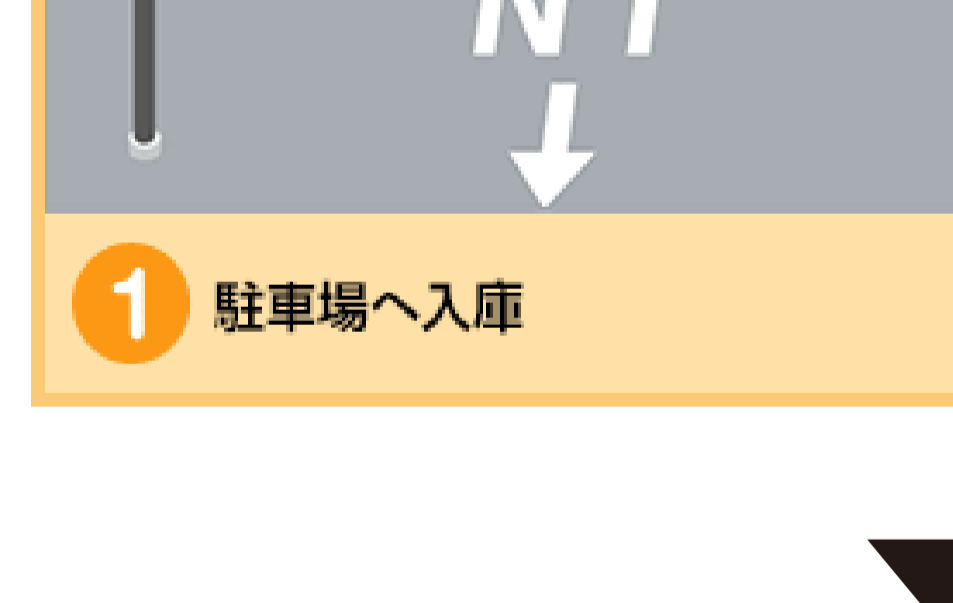
**駐車サービス券をご入用の方は
地階 駐車サービスカウンター、
2階 インフォメーションにて
お買上げレシートをご呈示のうえ
お申し出くださいませ。**

※一部の売場・テナントでもお渡ししています。

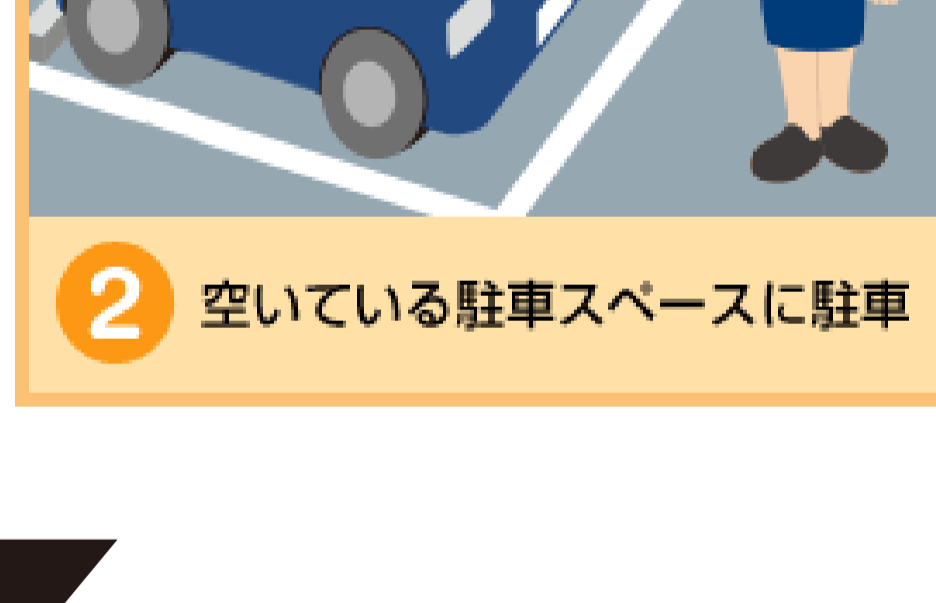
※精算時に使用できる駐車サービス券は一枚のみです。
※一度駐車サービス券をお受け取り後、
お買物等でサービス時間をさらに追加する場合は、発行済みの
駐車サービス券とそれに呈示いただいたレシートも併せて
追加するお買上げレシートをご呈示くださいませ。

提携駐車場のご利用方法

入庫

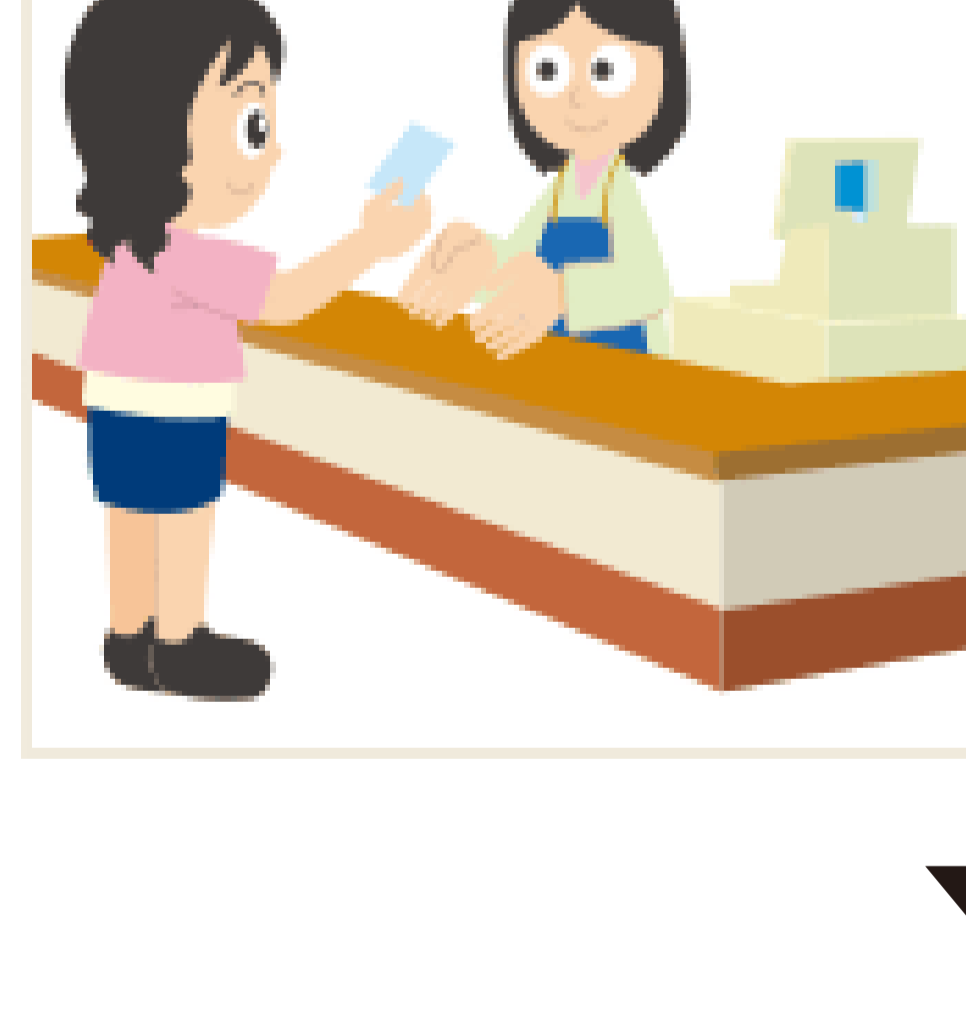


① 駐車場へ入庫



② 空いている駐車スペースに駐車

高槻阪急スクエア店内



地階 駐車サービスカウンター、
2階 インフォメーションにて
お買上げレシートをご呈示のうえ
お申し出くださいませ。
※一部の売場・テナントでも
お渡ししています。

出庫

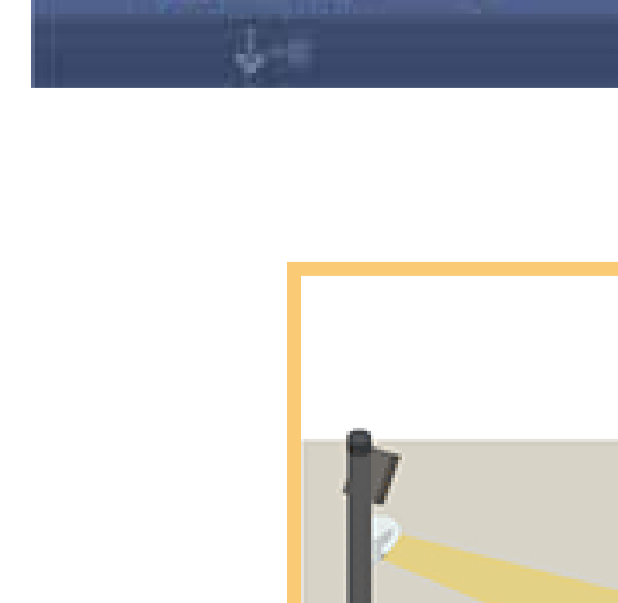
ご精算には**各種クレジットカード**や**電子マネー**もご使用いただけます。



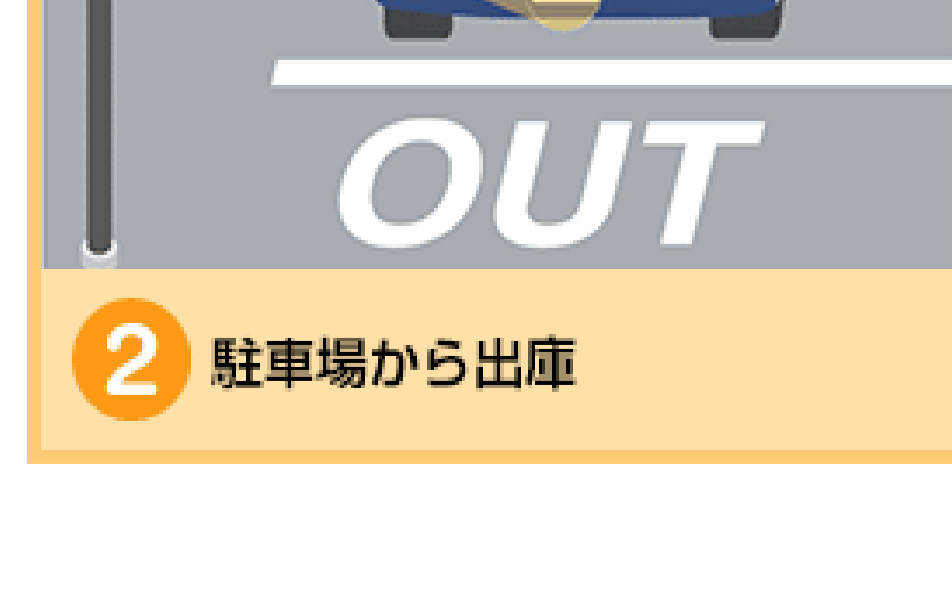
① クルマに乗る前に精算機にて精算



車両ナンバーを入力してください。



サービス券をかざすと
優待料金に変更になります。



② 駐車場から出庫

予告

**2025年4月より、
駐車サービス内容を変更させていただきます。**

※変更後の駐車サービス内容は詳細が決まり次第
ご案内いたします。