

1階 たかつきけやきパーク

●5月2日(土) Sマーク付きカード会員限定

母の日に贈ろう 手形アートでトートバッグを作ろう!

今だけのちいさなおててを手形アートにして母の日プレゼントにしませんか?

- 時間:①午前10時30分から ②午前11時から
③午前11時30分から ④午後1時から
⑤午後1時30分から ⑥午後2時から
⑦午後2時30分から(所要時間:各回約30分)
- 定員:各回2組様(1家族1組) ●対象:0歳から
- 参加費:トートバッグ:1,540円/
トートバッグ&巾着セット:1,980円

※巾着のみの承りは行っていません
※当日、Sマーク付きカードをご持参いただき、受付にてご呈示ください。

【予約開始】
4月27日(月)
午前10時から
ご予約はこちら ▶

こちらをクリック

●5月10日(日)

紀伊國屋書店 たのしいえほん読み聞かせ会

- 時間:①午後1時30分から
②午後2時30分から(所要時間:各回約30分)
- 定員:各回20名様

※混雑時はお席をご用意できない場合がございます。

参加無料



●5月3日(日・祝)

SLAP SLIP by BeBe スラプリ撮影会

- 時間:午前10時30分~午後5時30分(所要時間:約30分)
- 定員:10名様(予約優先)
- 対象:洋服のサイズが90~130cmのお子様

※撮影したお写真は後日データにてプレゼントいたします。
※ドレスはサイズ調節可能な100cm・120cmのドレスをご用意しております。

参加条件

SLAP SLIP by BeBe高槻阪急スクエア店で税込7,700円以上お買上げ後、店頭にて事前予約いただいた方

【ご予約方法】

4月29日(水・祝)午前10時より、店頭にて承ります

※詳しくは、ショップまで、お問合せください
SLAP SLIP by BeBe高槻阪急スクエア店:
電話番号 070(6513)2289



●5月11日(月)

出前ひろば(つどいの広場くすのき) 小麦粉粘土で遊んでみよう

小麦粉粘土を使った感触あそびと一緒に楽しみましょう。

- 時間:午前10時30分から(所要時間:約60分)
- 定員:30組様(当日先着順)
- 対象:0歳~就学前のお子様と保護者

※混雑時はお席をご用意できない場合がございます。

参加無料



●5月12日(火)

とびだせ公民館おはなし会

絵本とスケッチブックシアター&うちわシアターを親子で楽しもう!

- 時間:午前10時30分から(所要時間:約30分)
- 対象:未就学児とその保護者

※混雑時はお席をご用意できない場合がございます。

参加無料



●5月4日(月・祝)

高槻大好きうたのおねえさん「イエスハッピー!」が来店

さやかところの島根出身なかよし2人組ユニットによるミニコンサートのほか楽しいイベントを開催!

- 時間:①午後1時30分から
②午後3時から(所要時間:各回約30分)

参加無料



●5月16日(土) Sマーク付きカード会員限定

関西大学将棋部 こども将棋教室

はじめての方も経験者も楽しめる将棋教室を開催します。

- 時間:①午前10時30分から
②午後1時から(所要時間:各回約90分)
- 定員:各回6名様
- 対象:5歳~小学校6年生

※当日、Sマーク付きカードをご持参いただき、受付にてご呈示ください。

参加無料



●5月5日(火・祝) Sマーク付きカード会員限定

明治のお菓子が大変身! お菓子ブーケ教室

明治の人気のお菓子でかわいらしいブーケが作れちゃう!作ったブーケはお持ち帰りいただけます。

- 時間:①午前10時30分から ②午前11時30分から
③午後0時30分から ④午後2時30分から
⑤午後3時30分から(所要時間:各回約30分)
- 定員:各回15名様
- 対象:5歳~小学校6年生

※当日、Sマーク付きカードをご持参いただき、受付にてご呈示ください。



【予約開始】
4月27日(月)
午前10時から
ご予約はこちら ▶

こちらをクリック



●5月17日(日)

えつじろーさん紙芝居

- 時間:①午後2時から ②午後3時30分から
(所要時間:各回約30分)

※混雑時はお席をご用意できない場合がございます。

参加無料



●5月9日(土)

つくるまなぶ京都町家科学館 母の日の贈り物を『羊毛フェルト』でつくろう!

ふわふわでかわいい作品をお母さんにプレゼントしてみませんか?羊毛フェルトを針でチクチク!自由に贈り物をつくろう!

- 時間:①午後1時から ②午後2時30分から
(所要時間:各回約60分)
- 定員:各回12名様
- 対象:小学生(未就学児は保護者同伴)
- 参加費:1,650円

※写真はイメージです。

【予約開始】
4月27日(月)
午前10時から
ご予約はこちら ▶

こちらをクリック



【予約開始】
4月27日(月)
午前10時から
ご予約はこちら ▶

こちらをクリック

●5月23日(土) Sマーク付きカード会員限定

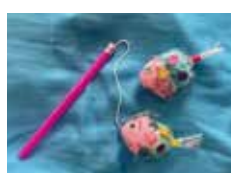
おやこdeえいご ~Colorful Ocean~

講師:松尾佑夏さん
2歳~4歳の子を育てながら、心の根っこを育む親子英語サークルを運営しています。

泣いてもOK!間違えても大丈夫!『楽しむ事』を1番大切にしています♪おやこdeえいごに参加すると、親子の遊びの中で楽しく英語に触れられ、自然に英語が身につきます。歌や絵本、カラフルなお魚作りを通して親子で楽しく英語あそびしましょう!

- 時間:午前11時から(所要時間:約30分)
- 定員:8組様
- 対象:0~4歳のお子様とその保護者(お母様・お父様)
- 参加費:1,100円

※当日、Sマーク付きカードをご持参いただき、受付にてご呈示ください。



【予約開始】
4月27日(月)
午前10時から
ご予約はこちら ▶

こちらをクリック

●5月24日(日) Sマーク付きカード会員・アカチャンホンポアプリ会員限定

アカチャンホンポ ハイハイレース

ママやパパが待つゴールを目指して、ハイハイで進もう!ハイハイの時期はほんのひとつき。貴重な時期に、ぜひ家族みんなで参加ください。

- 時間:①午後1時から ②午後2時から(所要時間:各回約30分)
- 定員:各回24名様(各回1レース3名様×8レース)
- 対象:ハイハイのできる未歩行のお子様

※当日、Sマーク付きカードをご持参いただき、受付にてご呈示ください。

参加無料



【予約開始】
5月10日(日)午前10時から
※アカチャンホンポ公式アプリでのご予約となります。
ご予約はこちら ▶

こちらをクリック

●5月28日(木) Sマーク付きカード会員限定

赤ちゃんの寝かしつけのお悩みに 夜泣き改善セミナー&相談会

講師:夜泣き相談peaslee代表 中井はるか氏
・CISA認定小児スリープコンサルタント・母子栄養協会認定 離乳食アドバイザー

『ねんねトレーニング』についてはいろいろな意見や噂が溢れています。ネットでよく見るこれはホント?ウソ?を解説し、ご質問にお答えします。

- 時間:午前10時30分から(所要時間:約30分)
- 定員:5組様
- 対象:0~5歳のお子様の保護者
- 参加費:550円

※当日、Sマーク付きカードをご持参いただき、受付にてご呈示ください。

【予約開始】
5月1日(金)
午前10時から
ご予約はこちら ▶

こちらをクリック

相談会

夜泣きや長時間の寝かしつけなど、乳幼児のねんねのお悩み全般について、各ご家庭に合った改善策をアドバイスします。実践しやすい資料付きです。

- 時間:①午前11時15分から ②正午から ③午後0時45分から
(所要時間:各回約30分)
- 定員:各回1組様
- 対象:0~5歳のお子様の保護者
- 参加費:1,650円

※当日、Sマーク付きカードをご持参いただき、受付にてご呈示ください。

【予約開始】
5月1日(金)
午前10時から
ご予約はこちら ▶

こちらをクリック



6階 多目的ホール Event Information

高槻阪急スクエアLINE友だち限定イベント

高槻病院助産師による ~やすらぎの場 petit repos(プチルポ)~

ご自宅でもできる簡単なベビータッチの方法をレクチャーいたします。

- 5月26日(火) ●時間:午前10時30分から(所要時間:約60分)
- 対象:3~5か月のお子様と、そのお母様

抽選で7組様限定

参加無料



【ご応募期間】
5月1日(金)~10日(日)
【当選発表】5月15日(金)までにメールにてお知らせいたします。
ご応募はこちら ▶

こちらをクリック

6月 生まれのお子様対象!

〆お誕生日月の未就学児を対象にしたバースデーイベントです。/

毎月5日に開催! monthly birthday event

Sマーク付きカード会員限定

高槻阪急ブルーアープLINE友だち限定イベント

プロのカメラマンによる写真撮影会

- 6月5日(金) ●会場:1階 たかつきけやきパーク
- 午前10時30分~午後1時50分(1組、約20分)
- 対象:6月に誕生日を迎える未就学児 ●参加費:1,100円

特典1 プロのカメラマンが撮影した写真データを5枚プレゼント!
特典2 撮影したお写真で半期に一度写真展を開催。掲出した写真パネルをプレゼント!

特典3 オリジナルバースデー写真台紙もプレゼント!

※データは高槻阪急ブルーアープLINE公式アカウントから後日お送りとなります。
※当発表5月27日(水)までにメールにてお知らせいたします。
高槻阪急ブルーアープLINE画面・Sマーク付きカードをご呈示願います。

【ご応募期間】
5月18日(月)~23日(土)
【当選発表】5月27日(水)までにメールにてお知らせいたします。
ご応募はこちら ▶

こちらをクリック



抽選で10組様限定

有料

Sマーク付きカード会員限定

高槻阪急スクエアLINE友だち限定イベント

お菓子詰め合わせ プレゼント

- 6月5日(金)から配布開始、なくなり次第終了
- お渡し場所:5階 アカチャンホンポ

※高槻阪急スクエアLINEのプレゼントお渡しクーポンを売場係員にご呈示ください。
※当日はお子様の誕生日が分かるもの(母子手帳など)・Sマーク付きカードをご呈示願います。

バースデーペーパークラウンプレゼント

- 6月5日(金)から配布開始、なくなり次第終了
- お渡し場所:1階 たかつきけやきパーク ※画像はイメージです。

先着30名様限定

無料

