

千里阪急 EVENT NEWS

◎6月17日(水)～7月21日(火)

5階
催場

インテリアファブリックバーゲン 「クレイブ」

◎7月1日(水)～7日(火)

※各日午後6時まで、最終日は午後5時終了。

マルチカバー、
カフェカーテンなど
夏のお部屋を
涼やかな雰囲気に変える
ファブリックを
お買得価格で
取り揃えいたします。

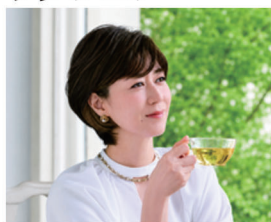


【同時開催】

「フォンテーヌ」

スタイリッシュウィッグフェア

ファッションウィッグで
イメージ通りの
ヘアスタイルに。
もっとおしゃれを
楽しみませんか。



伊勢志摩パールフェア

◎7月8日(水)～14日(火)

※各日午後6時まで、最終日は午後5時終了。

日本の3大パールの産地三重から
パール&ジュエリーが登場。



【同時開催】

ジュエリーバーゲン

ダイヤモンド、カラーストーンジュエリーを
特別価格でご提供。

ジュエリーリフォームフェア

金・銀・プラチナ貴金属製品
買取フェア

【同時開催】

～新しい風～ 中島潔 版画展

郷愁を誘う童画や儂げな女性画など
世代を超えて愛される画家・中島潔。
越前和紙を使用したレフグラフ
ファイン版画を展示販売いたします。



©中島 潔

「夢向日葵」

アイクローゼット 夏のファッションセール

◎7月15日(水)～21日(火)

※各日午後6時まで、最終日は午後5時終了。

毎日を鮮やかに彩る

アイテムを均一価格で。



1階
トップ
ステージ

「sakka no mori」

◎6月17日(水)～23日(火)

※最終日は午後6時終了。

沢山の作家が集まる
「sakka no mori」
ワクワクが
詰まった
作品の森へ
ようこそ。



「conohouse」



「DEL-HITS」



「Shirotumekusa」

「motofuku craft&style」

◎7月1日(水)～7日(火)

※最終日は午後6時終了。

自然素材のブラウス(sirohane)や、
個性派アクセサリ、テーブルランプな
ど様々な雑貨やお洋服をご紹介します。



「カーコアクセサリ」



「KOBEキスチナージュ」

「トレコード」

「ファルファーレ」

◎7月8日(水)～14日(火)

※最終日は午後6時終了。

神戸・山の手スカートでおなじみの

「トレコード」と

ずっと"ときめくはきごころ"の

バレエシューズブランド「ファルファーレ」
をご紹介します。



婦人服バーゲン

◎6月24日(水)～30日(火)

※最終日は午後6時終了。

「ピアーシュ」「ラウル」「青山」
3ブランドがこの夏を快適に過ごす
おしゃれアイテムを
お買得価格でお届け。



「maison.de.mer」

◎7月15日(水)～21日(火)

※最終日は午後6時終了。

"Relax&Luxury"をコンセプトに
素材にこだわった湘南Style
エレガントカジュアルをご提案。



食料品売場の週替わりイベントや、各階のおすすめ情報は
【千里阪急のホームページ】【千里阪急公式LINE】をチェック！

※イベントなど、予告なく変更になる場合がございます。ご了承ください。※画像はいずれもイメージです。

1階 イベントスペース

婦人服バーゲン

◎6月17日(水)~23日(火)
※最終日は午後6時終了。

夏を彩る大人のおしゃれをご提案します。



「トリプルアローズ」



「ルル」

婦人服バーゲン

◎6月24日(水)~30日(火)
※最終日は午後6時終了。

シンプルの中にトレンドを入れた婦人ファッションアイテムをラインアップ。



「ヒルク」



「アドルミエ」

「dress to go」

◎7月1日(水)~7日(火)
※最終日は午後6時終了。

旅を楽しむをテーマにトラベリングドレスをご紹介します。カゴバッグの"megg"も仲間入り。



「Dionis」

◎7月8日(水)~14日(火)
※最終日は午後6時終了。

2003年からMade In Japanにこだわって生地の加工から縫製にいたるまで丁寧に仕立てた軽くて丈夫、カラー豊富なプリーツバッグをご紹介します。入れた物に併せて形が変わりサブバッグとしてご使用いただけます。気分にあわせてカラーを選んでみてはいかがでしょうか。



「絹屋」

◎7月15日(水)~21日(火)
※最終日は午後6時終了。

シルク専門店「絹屋」。UV対策や贈り物に最適なシルクアイテムを取りそろえています。

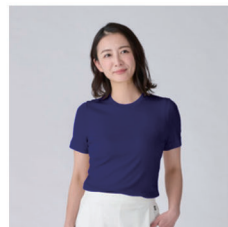


2階 婦人服イベントスペース

「エリッツ」

◎6月17日(水)~23日(火)
※最終日は午後6時終了。

ベーシックウェアとして大人の女性に支持される「エリッツ」。カットソーは日本の職人が丹念に作り上げ、伸びがよく、さまざまな体型の人にフィット。ジャンクオリティの着心地をお楽しみください。



「ヒロコビス」バーゲン

◎6月24日(水)~30日(火)
※最終日は午後6時終了。

ヒロコシノのもつエレガントマインドを表現した「ヒロコビス」がバーゲンを開催。タウンカジュアルなスタイルをご紹介します。



婦人服バーゲン

◎7月1日(水)~7日(火)
※最終日は午後6時終了。

神戸発の大人可愛いナチュラルファッションブランド。気負わず自然体で着られるデイリーカジュアルをお届けします。

着るたびに肌に通したくなる商品をお楽しみください。



「ラブジョリエ」

婦人服バーゲン

◎7月8日(水)~14日(火)
※最終日は午後6時終了。

「スタイルシー」
「ミューマンH」

海を感じさせるリラククススタイルやエレガントでありながらデイリーに着用できるアイテムなど取り揃え。



婦人服バーゲン

◎7月15日(水)~21日(火)
※最終日は午後6時終了。

「アドルミエ」
「ラウル」

旬なスタイルにこだわった女性のためのカジュアルブランドや、デイリーからタウンユースまで幅広いワードローブをご提案します。



婦人ファッション・雑貨

「ピアハール」

◎6月24日(水)~30日(火)
◎2階 婦人靴売場

ピアハールはスペイン語で"旅をする"という意味があり、手に取って頂いた方に"素敵な旅を続けてほしい"という思いを込めて作られた。普遍的でシンプルなデザインのバッグやお財布をご紹介します。



「Koganeiro」

◎7月1日(水)~7日(火)
◎1階 特設会場

世界的にも希少なゴールデンシルク(黄金繭)を原料としたKoganeiro。飽きの来ない自然派スキンケア、ボディケア製品をお届けします。



「リゲッタ」

◎7月1日(水)~7日(火)
◎2階 婦人靴売場

"下駄"の機能性を現在のライフスタイルに合わせてアップデート。大阪の職人が一足ずつ丁寧に作り上げた日本製サンダルです。

Re:getA



「一木一草」

◎7月8日(水)~14日(火)
◎1階 アクセサリーイベント

※最終日は午後6時終了。
自然に宿る美しさをジュエリーで表現する工房ブランド。ターコイズやガーネット、珊瑚など彩り豊かな色石ジュエリーをご紹介します。



メンズ・ベビー&キッズ・リビング用品

「陶芸工房すぎまち」

◎6月24日(水)~30日(火)
◎3階 キッチン&ダイニング
※最終日は午後6時終了。

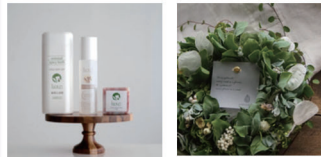
やさしい色使いと手びねりの温かみ、フォルムが魅力の器をご紹介します。



「Luxe」「utakonohana」

◎7月1日(水)~7日(火)
◎3階 リラククス&ビューティー
※最終日は午後6時終了。

沖縄県産クチャ(海底泥)配合の、きめ細かい泡ソープ。季節の草花やハーブを束ねた、暮らしに寄り添うリースたち。思わず深呼吸したくなるような、心ほどけるひとときを。



「スポーツミツハシ」バーゲン

◎7月1日(水)~28日(火)
◎4階 紳士服イベントスペース
※最終日は午後6時終了。

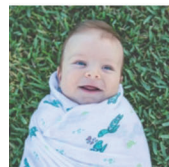
スポーツブランドより、メンズカジュアルウェアからレディースのフィットネスウェアのお買得品を揃えています。



「ココムーン」

◎7月1日(水)~14日(火)
◎5階 ベビー用品
※最終日は午後6時終了。

ハワイ・マウイ島で生まれたライフスタイルブランド。おくるみとしてはもちろん、冷房対策や日除けなど幅広く使う事ができる便利なアイテム。



千里阪急のLINE公式アカウント
日常のおしゃれ、きれいな食など、暮らしに寄り添う情報を発信します。



千里阪急【公式】Senri STYLE
自分らしく、センス良く整えた毎日を、美しく楽しく豊かに暮らす。



こどもカレッジ
in 千里阪急

2027年3月まで
毎月楽しいイベントを開催！
お子様の学びや遊びの扉を開ききっかけに。
プロの作家や講師と出会い「やってみよう！」を応援します。

詳しくはこちら



※イベントなど、予告なく変更になる場合がございます。ご了承ください。※写真はいずれもイメージです。



千里阪急
〒560-8550
豊中市新千里東町1丁目5番1号
電話(06)6831-1221