

千里阪急 EVENT NEWS

◎4月24日(水)～5月21日(火)

5階
催場

初夏の婦人ファッションバーゲン

◎4月24日(水)～30日(火)

※各日午後6時まで、最終日は午後5時終了。

婦人服やバッグ、シーズン雑貨など

初夏のお出かけにおすすめの

アイテムを集めて。

婦人靴からは、神戸「サブリーナ」の

新作もお値打ち価格で取り揃え。



初夏の紳士スーツバーゲン

選べる2着¥33,000

◎5月1日(水)～7日(火)

※各日午後6時まで、最終日は午後5時終了。

※選べる2着33,000円以外の商品のお取扱いもございます。

スマートなシルエットから、

ベーシックなスタイルまで揃えて。

・ツーパンツスーツ 1着¥24,800

・トール&ラージサイズスーツ 1着¥29,800から

・フォーマルスーツ 1着¥33,000から



暮らしを彩るインテリアショップバザール

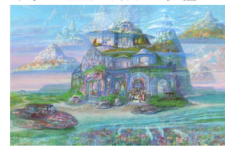
◎5月8日(水)～14日(火) ※各日午後6時まで、最終日は午後5時終了。

木工芸品やオーダー家具、ベルシャ絨毯など空間を優美に彩る

絨毯を集めて。

《同時開催》

『井上直久版画展』



初夏のアトリエコレクション

◎5月15日(水)～21日(火)

※各日午後6時まで、最終日は午後5時終了。

季節のお出かけにアトリエの個性を

取り入れたおしゃれを。

《同時開催》

『コメ兵買取イベント』

◎5月15日(水)～29日(水)

貴金属などの買取はお気軽にご相談ください。



1階
トップ
ステ
ージ

横浜元町「キタムラ」期間限定ショップ

◎4月24日(水)～30日(火)

※最終日は午後6時終了

"やさしさ・かわいらしさ・上品さ"が

キーワードのオリジナリティ溢れる

アイテムは母の日ギフトにも

おすすめです。



「Blooming Home」期間限定ショップ

◎5月1日(水)～7日(火)

※最終日は午後6時終了

ニューヨークスタイルのテーブルセッティング、ライフスタイル

を提唱するBlooming Homeが

セレクトしたユニークな食器、

繊細なストロー編みのバスケット、

テーブルを軽やかに彩る

プレスマットなど、カラフルで

洗練されたラインアップを

お楽しみください。



ギフトマルシェ

◎5月8日(水)～14日(火)

※最終日は午後6時終了

母の日の贈りものに最適な

アイテムをバリエーション豊富に集めて。

《出店ブランド》

「MON-AMI」アクセサリー

「Rim」テーブルウェア

「ティルタキッチン」エプロン

「BUN cookies&granola」クッキー



「ローゼリー」期間限定ショップ

◎5月15日(水)～21日(火)

※最終日は午後6時終了

バリ島の伝統工芸、アタ製品。

スタイリッシュなバッグや

大型雑貨、生活雑貨を取り揃え、

アタのある暮らしと癒しを

提案します。



食料品売場の週替わりイベントや、各階のおすすめ情報は
【千里阪急のホームページ】 【千里阪急公式LINE】 をチェック！

※イベントなど、予告なく変更になる場合がございます。ご了承ください。※画像はいずれもイメージです

1階 イベントスペース

「イツインターナショナル」

◎4月24日(水)～30日(火)
※最終日は午後6時終了
着心地のよい服を着ると、
時間まで心地よく流れる。
そんな心地よさを
追求した服が登場。



「poika factory」

◎5月1日(水)～7日(火)
※最終日は午後6時終了
お出かけに活躍するバッグやスニーカーなど、
ちょっと素敵な毎日を過ごせるアイテム
をラインアップ。



「Parc.1」

◎5月8日(水)～14日(火)
※最終日は午後6時終了
リラックス感のあるモードがテーマの
「Parc.1」。初夏から夏まで着られる
新作アイテムを
豊富にご提案
いたします。



石川県のいいモノとの出会い

◎5月15日(水)～21日(火)
※最終日は午後6時終了
輪島漆器や氷鮎、花器など石川県が誇る名産品
を一堂に集めて。



「Libra-art」

◎4月24日(水)～30日(火)
◎1階アクセサリーイベント
※最終日は午後6時終了
天秤座という意味の「リブラアート」。カラフルな
天然石を使用したリングで手元を華やかに。



「にじゅうら」

◎5月8日(水)から
◎1階服飾雑貨売場
大阪の堺で「にじゅうら」という染めの技法でつくられた。
にじんだような色合いが特徴の手ぬぐい。
夏らしい柄や
ユニークな柄など
お好みを選んで。



※写真はイメージです

「a piece of picture」 by クラブアッカ

◎5月8日(水)～14日(火)
◎1階アクセサリーイベント
※最終日は午後6時終了
ひとつずつ手描きで
仕上げられた
身につけられる
「絵画のカケラ」
ブローチ。
母の日のギフトにも。



「プレタフレックス」

◎5月8日(水)～21日(火)
◎2階婦人靴売場
多くの人に愛される履き心地にこだわった
軽さとしなやかさを追求したモカシンシューズ。



2階 婦人服イベントスペース

「ミエーレ グランデ」

◎4月24日(水)～30日(火)
※最終日は午後6時終了
大人の女性に向けて一目惚れする
キャッチーで個性的なアイテムを
トータルコーディネートでご提案。



「つくるつながるマルシェ」
～フラワーギフトマルシェ～

◎5月1日(水)～7日(火)
※最終日は午後6時終了
ハンドメイドの可愛い雑貨や豪華なフラワー
アレンジメントをお楽しみいただけます。
母の日にぴったりの
プレゼントを見つけて、
特別な一日を
彩りましょう。



「エリッツ」

◎5月8日(水)～14日(火)
※最終日は午後6時終了
すべてから、撚糸、編み、縫製、染色
すべての工程を
日本で行っており、
丁寧さや、きめ細やかさ、
心遣いが一枚一枚に
こめられたこだわりの
カットソー。
ジャパンクオリティの
至福の着心地を
お楽しみ下さい。



「新進作家と出会う1週間」

◎5月15日(水)～21日(火)
※最終日は午後6時終了
京阪神を中心に活動されている若手作家の
作品をセレクト。絵画、ガラス作品など、日常
に取り入れていただきやすい素敵な作品との
出会いをお楽しみいただけます。



メンズ・ベビー&キッズ・リビング用品

「吉野学陶房」

◎4月24日(水)～30日(火)
◎3階キッチン&ダイニング
※最終日は午後6時終了
黄瀬戸や粉引、刷毛目などの伝統の技法を
生かし、現代の生活に合う器を作陶。



「ママワーク」

◎4月24日(水)～30日(火)
◎3階リラクセス&ビューティー
※最終日は午後6時終了
「肌ざわり良くシンプルで着やすい」をコンセプト
にモノづくり。綿100%のスムースニットや天竺
ニットなど国産生地こだわった、
メイドイン京都のパンツとパジャマご紹介。



3階 ピエイベント

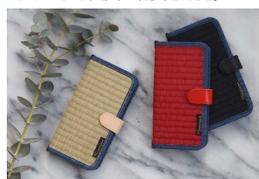
「一創堂」

◎4月24日(水)～30日(火)
※最終日は午後6時終了
浪花の「ちょうけん」と土佐の「芋けんぴ」が
コラボレーションした「ちょうけんぴ」。
こだわって作った美味しいお菓子、是非ご賞味
ください。可愛い缶のパッケージも人気です。



「アムツムグ」

◎5月1日(水)～7日(火)
※最終日は午後6時終了
5月に旬を迎える
しなやかで手に心地よい、い草のブックカバー
をはじめとする文具と雑貨を販売。



「L'EQUIPE GREEN」&「LOVECO」

◎5月8日(水)～14日(火)
※最終日は午後6時終了
「L'EQUIPE GREEN」サステナブルを意識して
ライフスタイルに寄り添った、実用的で
タイムレスな服と「LOVECO」と協同して
L'EQUIPEの裁断後に残った生地を使用した
テキスタイルアレンジメントフラワーをご紹介。



Chiharu PARIS Fleuriste

澤田千晴
◎5月15日(水)～21日(火)
※最終日は午後6時終了
5月に旬を迎える
シャクヤク、
鮮やかな新緑が
美しい技物など、
初夏を彩るお花や
ブーケをご用意。



Enjoy your holidays!

◎4月24日(水)～5月7日(火)
◎4階紳士服イベントスペース
※最終日は午後6時終了
お家の中や毎日のちょっとしたお出かけ、
アウトドアや旅行など暮らしを豊かにする雑貨
やアパレルをご紹介。



《出店ブランド》
「DAY OUT」
「PRIBONDS」
「gm GENERAL LIFE」

「D.L.P.」

◎5月8日(水)～21日(火)
◎4階紳士服イベントスペース
※最終日は午後6時終了
カバンの町として知られる兵庫県豊岡市の
ブランドから、母の日のギフトとしても
おすすめのトートバッグや、ユニセックスで
使えるバッグ、革小物をご紹介。



「黒木製作所」

◎4月24日(水)～5月7日(火)
◎5階ベビー用品売場
※最終日は午後6時終了
「Familyの日常を特別にする」お手伝いができる
アイテムを1点ずつ心を込めてご用意しています。



「クレシェンド」

◎5月8日(水)～21日(火)
◎5階ベビー用品売場
※最終日は午後6時終了
子育てママや女性目線の「あったらいいな」を
テーマに赤ちゃんから使えるアイテムが登場。



※イベントなど、予告なく変更になる場合がございます。ご了承ください。※画像はいずれもイメージです