

作る! 遊ぶ! 楽しむ!

# 川西阪急の なつやすみ

◎8月9日(水)～22日(火) ◎各会場

## 写真と映像で感じる 鍵井靖章の 海の中の世界展

◎8月11日(金)～8月22日(火) ◎1階 催場

◎入場料:大人(高校生以上)500円、  
こども100円、未就学児は無料

※最終入場は、各日閉場時間の1時間前まで  
※催し最終日は午後5時終了  
※混雑時など入場制限をさせていただきます  
場合がございます。

詳しくは  
こちら

鍵井靖章氏の水中写真展を初開催。

海をいとおもう写真家が夢中でシャッターを切った  
優しいトーンの世界を写真と映像で

お楽しみください。

鍵井氏が撮影した水中写真をプリントした  
グッズの販売も。



水中写真家・鍵井靖章(かぎい やすあき)

1971年、兵庫県・川西市生まれ。  
1993年よりオーストラリア、モルディブに拠点を移し水中撮影に励む。  
1998年に帰国。フリーランスフォトグラファーとして独立。  
2003年 日本写真協会新人賞受賞  
2022年 川西市市民文化賞を受賞など受賞歴は多数  
水中写真家として世界中の海をフィールドに様々な事象の撮影を続ける。

## 「海の中の世界展」グッズ販売

※物販コーナーだけのお立ち寄りも可能です。  
※物販コーナーは8月9日(水)から。

色彩あふれる  
水中写真を  
プリントした  
綿100%のガーゼハンカチ。  
大判ダブルガーゼハンカチ  
(約54×54cm)各1,430円

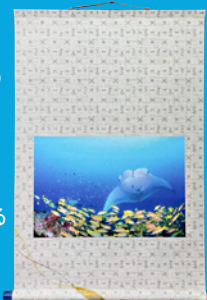


鍵井さんの幻想的な写真をいつも  
持ち歩けるミニポシェットにしました。  
小さな海をたずさえてお出かけ  
パネロスマポシェット  
(約19×12cm)各2,970円



ちょこんとはえた触角、  
ふさふさな毛が  
なんともかわいい  
ウミウシのぬいぐるみ。  
ぼけずに ウミウシ  
(約11～12cm)各1,078円

躍動する水中の  
ワンシーンを  
和紙に印刷した  
掛軸作品。  
フォト軸  
「つみこまれる  
ように」  
(約54×75cm)  
187,000円



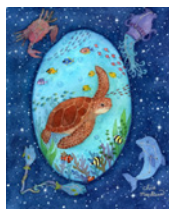
### 1階 ザ・シーズン では

#### 海にまつわる雑貨【season1】

◎8月9日(水)～15日(火) ※最終日は午後6時終了

海岸に漂着したプラスチック類を加工して  
作られた雑貨・アクセサリなどをラインアップ。

詳しくは  
こちら



#### 海にまつわる雑貨【season2】

◎8月16日(水)～22日(火) ※最終日は午後6時終了

「海」をテーマに4人のクリエイターがそれぞれの  
感性で制作した作品をご紹介します。

詳しくは  
こちら

### アステ川西 1階

### ぴいぷう広場 では

◎8月9日(水)～15日(火)  
各日午前10時～午後6時  
※最終日は午後5時終了

#### こどもプレイランド

プレイランド入場料:(15分)500円

◎対象年齢:1～8歳

※遊具は期間中入替えをする場合がございます。  
※混雑状況によりお待ちいただく  
場合がございます。

#### 夏の川西フェス

地元クリエイターたちの  
あたたかみのある作品を展示販売。  
親子向けのワークショップの開催も。



詳しくは  
こちら





#### WEB予約優先

### 親子でつくる レザーポシェット

好きな革やフタに取り付ける  
飾りを選んで自分だけのポシェットを作ろう。

◎8月16日(水)・18日(金)各日午前11時～  
午後1時30分～、3時～ ◎所要時間:各回約50分  
◎参加費(材料費込み):3,630円  
◎定員:各回お子様3名様  
◎1階「ジャルディーノ」  
※革の穴あけなどに少し力が必要です。低学年以下のお子様  
(1～2名様)につき、大人の方(1名様)と一緒にご参加ください。



#### WEB予約優先

### ハーブを使ったバスボム作り

ローズの花びらや青い花のバタフライーを使い、  
こねて・握って型に押し固めて作るバスボム。  
しゅわしゅわなお風呂時間を楽しめます。

◎8月11日(金・祝)午前11時～、午後2時～  
◎所要時間:各回約40分 ◎参加費(材料費込み):550円  
◎定員:各回1名様  
◎1階「ヴェエダヴィ」

#### WEB予約優先

### 親子でモササウルスの プラモデルを作ろう

恐竜プラモデルを作って、  
専用ブースでパチリ!と撮影しよう!

◎8月13日(日)午前10時30分～、午後2時～  
◎所要時間:各回約120分  
◎参加費:3,300円(別途キット代1,870円が必要です)  
◎定員:各回4組※親子1組2名様でご参加ください。  
◎4階「サニー&グリーン」



#### WEB予約優先「鮮魚 たかぎ」

### 親子で巻き寿司づくり体験

魚屋が教えます! お好みのネタで  
巻き寿司を3本巻こう。  
できたお寿司はお持ち帰りいただけます。

◎8月23日(水)午前11時～、正午～  
◎所要時間:各回約45分 ◎参加費:2,100円  
◎定員:各回3組(1組当たり大人1名様・子ども1名様)  
◎地階 鮮魚売場



## 4階 各売場 期間限定ショップのご案内

### パズルブロックLaQ 期間限定ショップ

平面・立体・幾何学とあらゆる形に  
変化する新しい発想から生まれた  
パズルブロックです! 小さなお子さまの  
知育玩具としてはもちろん、大人も楽しめます!

マスター朱雀 11,000円  
スペースシリーズ 月面探査 2,860円  
◎8月16日(水)～29日(火) ※最終日は午後5時終了



#### 随時受付 LaQであそぼう! 立体モデル体験会

体験会にご参加いただいたお子様には、おひとつ作成いただくと、  
作り方(体験会限定)シートとキットをさしあげます。

◎8月16日(水)～29日(火)各日午前11時～午後5時  
※混雑時はお待ちいただく場合があります。  
◎参加費:無料  
◎4階「サニー&グリーン」

※表示価格は、消費税を含んだ税込価格です。※諸般の事情によりイベント内容の変更・中止、また商品のお取扱いが中止となる場合がございます。  
※商品は多数ご用意しておりますが、売切れの際はご了承くださいませ。※価格表記のないものはイメージまたは参考品です。※商品のサイズは目安です。  
※二次元コードは機種により読み取りできない場合がございます。



# 全館で開催のキッズイベント

詳しくは  
こちら

#### WEB予約優先 ドライフラワーアレンジ

夏休みの工作におすすめ! 海のモチーフや夏の庭を  
表現したりオリジナル作品を作りましょう。

◎8月16日(水)・  
18日(金)～21日(月)  
「海」「バスケット」  
各日午前10時30分～、  
午後5時～  
「フレーム」各日午後2時～  
◎所要時間:各回約30分  
◎参加費(材料費込み):  
「バスケット」880円、「フレーム」1,540円、「海」1,870円  
◎定員:各回2名様 ◎1階 タオル・バス・トイレタリー売場



#### 店頭・電話でご予約

### お菓子な石けん「クリームソーダソープ」作り

混ぜたり色をつけたりパティシエ気分で作れる、  
見た目もおもしろいクリームソーダソープ。  
天然精油も使っているので香りも楽しめます。

※お作りいただくソープは1個です。  
◎8月10日(木)～13日(日)  
各日午前11時～、午後2時～  
◎所要時間:各回約45分  
◎参加費(材料費込み):2,970円  
◎定員:各回2名様  
◎ご予約・お問合せ:  
(072) 740-0177(直通) ◎1階「生活の木」



#### WEB予約優先 スイーツデコアートを作ろう!

夏休みの工作にも! 小さなお子様から大人まで  
夢中で楽しめるクラフトです!

◎8月11日(金・祝)・12日(土)各日午前11時～、午後1時～、  
2時～、3時～、4時～ ◎所要時間:各回約20分  
◎参加費:ドーナツキーホルダー990円  
シャカシャカドリンクホルダー1,100円  
◎定員:各回6名様※保護者様用の席はご用意ございません。  
◎4階「サニー&グリーン」



#### WEB予約優先

### お花屋さんで ミニハーバリウム を作ろう

好きなピンやお花を  
選んで、ユラユラ揺れる  
あなただけのオリジナルハーバリウムを作ろう。

◎8月19日(土)午前11時～、午後1時～、2時～、3時～  
◎所要時間:各回約20分 ◎参加費:550円  
◎定員:各回4名様 ◎1階「コノカ」  
※画像はイメージです。花の種類が変更になる場合がございます。

#### WEB予約優先

### 「ドンク」パン教室

パン職人さんと一緒に  
「ミニクワックサン」の  
成型などを体験できます。  
その後、焼き上げてお土産  
としてお持ち帰りいただけます。

◎8月24日(木)午前10時30分～  
◎所要時間:約60分 ◎参加費:1,620円  
◎定員:8組(1組当たり大人1名様・子ども1名様)  
◎4階「おやさいガーデン ティエラ cafe&kitchen」



#### 随時受付 ジェルキャンドル作り!

世界に1つだけの  
ジェルキャンドルを作ろう!

◎8月20日(日)午前10時～午後5時  
(最終受付は午後4時)  
※混雑時はお待ちいただく場合があります。  
◎所要時間:約20分(お渡しは約40分後)  
◎参加費:基本料金1,430円～、オプションは110円～  
(カラーサンド・天然石・貝は入れ放題)  
◎4階「サニー&グリーン」

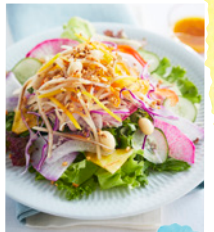


#### WEB予約優先「RF1」

### サラダシェフになろう!

野菜に触れて、サラダの量り込みに  
チャレンジ。作ったサラダは  
お持ち帰りいただけます。

◎8月22日(火)午後3時～  
◎所要時間:約60分  
◎参加費:1,100円  
◎定員:8組(1組当たり大人1名様・子ども1名様)  
◎対象年齢:小学生限定(保護者同伴)  
◎4階「おやさいガーデン ティエラ cafe&kitchen」



### 「フォルクスワーゲン」 期間限定ショップ

大人も子どもも楽しめる  
雑貨やかわいいウェアを  
取り揃えました。

◎8月9日(水)～22日(火)  
※最終日は午後5時終了  
◎4階「サニー&グリーン パパ」  
※画像はイメージです。



### ヒノキのおもちゃ「IKONIH」 期間限定ショップ

◎8月2日(水)～15日(火) ※最終日は午後5時終了  
無塗装、木目の表情、温かな手触り、  
爽やかな香り。初めてのおもちゃから、  
おまごとセットや工具セットなど。  
ひのきのボールプールも登場します!

ミニキッチン 22,000円  
ドロップボックス 10,450円  
◎4階「サニー&グリーン」



Hankyu

川西阪急  
〒666-0033  
川西市栄町26番1号  
電話 (072) 757-1231

営業時間 地階:午前10時～午後8時 / 1階～4階:午前10時～午後7時  
※1階 贈答品サロンは午後6時終了 ※営業時間に変更となる場合がございます。